



PRÉFET
DE LA RÉGION
GRAND EST

*Liberté
Égalité
Fraternité*



PRÉFET
DE LA MOSELLE

*Liberté
Égalité
Fraternité*

Direction Régionale de l'Environnement,
de l'Aménagement et du Logement

Réunion du comité de pilotage A31bis secteur Nord

SALLE DU BEFFROI, THIONVILLE
28 NOVEMBRE 2025

A31 Bis

Au cœur du sillon lorrain

SECTEUR NORD

RICHEMONT – FRONTIÈRE
LUXEMBOURGEOISE



**PRÉFET
DE LA MOSELLE**

*Liberté
Égalité
Fraternité*

M. Pascal BOLOT
PREFET DE LA MOSELLE



MA PAROLE A DU POUVOIR

M. Jean-Michel STIEVENARD & M. Luc MARTIN

GARANTS DE LA CONCERTATION



**PRÉFET
DE LA MOSELLE**

*Liberté
Égalité
Fraternité*

DREAL GRAND EST

1. Une stratégie multimodale avec le Luxembourg
2. Calendrier des procédures et du projet
3. Présentation du tracé porté à l'enquête publique

1

Une stratégie multimodale avec le Luxembourg

Une stratégie globale pour répondre aux besoins de déplacement

A31 Bis
Au cœur du sillon lorrain

La Région
Grand Est


**PREFET
DE LA MOSELLE**
*Liberté
Égalité
Fraternité*

Les projets réalisés

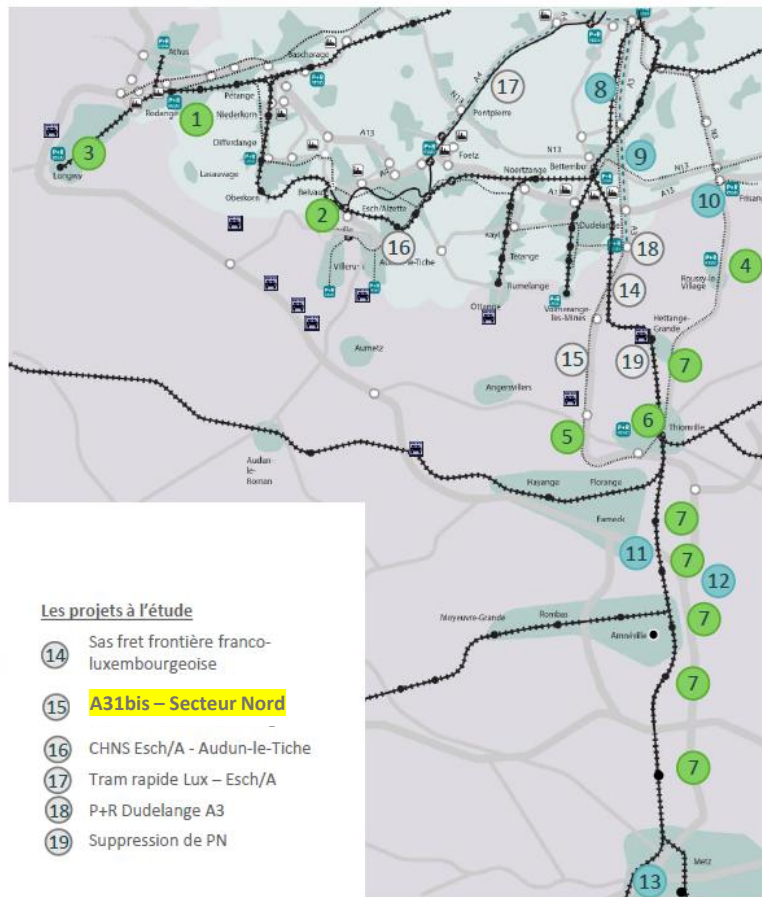
- 1 P+R Rodange
- 2 P+R Belval
- 3 P+R Longwy
- 4 P+R Roussy-le-Village
- 5 P+R Metzange
- 6 P+R Thionville-Gare
- 7 Allongement des quais des gares entre Metz et Hettange-Grande

Les projets en cours

- 8 Nouvelle ligne ferroviaire Lux-Bettembourg
- 9 Mise à 2x3 voies A3 avec covoiturage et voie bus
- 10 P+R Frisange
- 11 Augmentation de la capacité du service ferroviaire entre Lux et Metz
- 12 Renforcement de l'alimentation électrique
- 13 Atelier de maintenance à Montigny

Les projets à l'étude

- 14 Sas fret frontière franco-luxembourgeoise
- 15 **A31bis – Secteur Nord**
- 16 CHNS Esch/A - Audun-le-Tiche
- 17 Tram rapide Lux – Esch/A
- 18 P+R Dudelange A3
- 19 Suppression de PN



LE GOUVERNEMENT
DU GRAND-DUCHÉ DE LUXEMBOURG

Légende

Réseau routier hors agglomération

—●— Autoroute ou Voie rapide

—○— Route principale

Transport en commun

—●— Ligne ferroviaire et gare ou arrêt

— Ligne de tram

— Ligne de bus principale

● Pôle d'échanges

Stationnement et covoiturage

 P+R régional

 P+R local

--- Voie de covoiturage/bus

 Zone d'activité

Extrait conférence de presse franco-luxembourgeoise du 29 janvier 2025

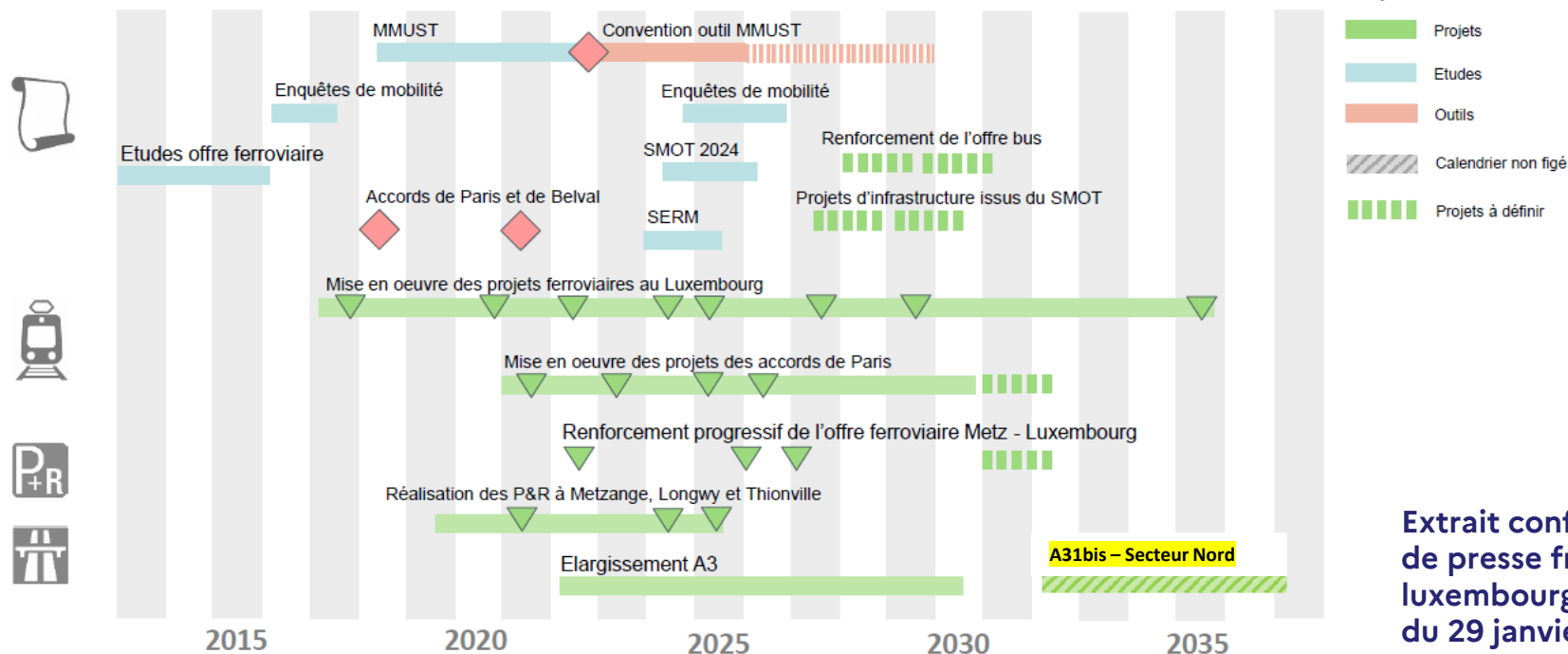
Une stratégie globale pour répondre aux besoins de déplacement

A31Bis
sillon lorrain



LE GOUVERNEMENT
DU GRAND-DUCHÉ DE LUXEMBOURG

Une dynamique de projets au service de la coopération transfrontalière



Extrait conférence
de presse franco-
luxembourgeoise
du 29 janvier 2025

Une stratégie globale pour répondre aux besoins de déplacement

- **A31bis / Secteur Nord : un élément central** de la stratégie d'amélioration des infrastructures de transports transfrontalières en Lorraine
 - Augmentation de la **capacité de l'autoroute** de manière complémentaire aux améliorations des transports en commun dans le contexte de la croissance du travail transfrontalier **(120 000 aujourd'hui et plus de 130 000 prévus en 2030)**
 - Elargissement de l'A31 dans la **continuité des travaux Luxembourgeois** menés sur l'A3 jusqu'en 2030
 - Aménagement de **voies réservées aux transports en commun** pour permettre les augmentations d'offres prévues dans le **Service express régional métropolitain (SERM)** et le **Schéma de mobilité transfrontalier (SMOT)**
- **A31bis / Secteur Nord : un projet complémentaire des autres ambitions de la Région Grand Est** dans le cadre de sa nouvelle compétence de gestion des autoroutes et routes nationales (A31, A33, RN52 en Meurthe-et-Moselle)

2

Calendrier des procédures et du projet

Calendrier des procédures en cours

- 5 janvier 2024 : Décision ministérielle sur la poursuite du projet et son tracé
- Mai 2025 : Validation du projet de dossier d'enquête par la DGITM
- Juin – Août 2025 : Consultations Interservices locale et nationale
- **Automne/Hiver 2025 :**
 - Saisine de l'Autorité environnementale le 24 octobre 2025 (3 mois),
 - Saisine du Secrétariat général pour l'investissement le 24 octobre 2025 (4-5 mois – avis non-obligatoire avant l'enquête),
 - Saisine des collectivités locales concernées au titre du code de l'environnement le 24 octobre 2025 (2 mois),
 - Saisine du Grand Duché de Luxembourg au titre de la convention d'ESPOO le 25 octobre 2025 et autres procédures au titre du code rural et de la pêche (CDPENAF le 9 décembre 2025).
- Janvier-Février 2026 : Réunion des personnes publiques associées (PPA) sur la Mise en compatibilité des PLU (MEDCU - 7 communes concernées)
- 2^{ème} trimestre 2026 : Ouverture prévue de l'enquête publique

Poursuite de la concertation continue

- 21 février 2024 : Comité de pilotage de présentation du bilan de concertation publique 2022/2023
- Mars 2024 puis janvier 2025 : Réunion avec les entreprises de la ZA Ste-Agathe
- 2 mai 2024 : Décision de la CNDP sur la poursuite de la concertation sans nouveau débat public
- Septembre 2024 : Concertation publique spécifique sur les mises en compatibilité nécessaire des PLU (MECDU)
- Janvier 2025 : Diffusion d'une lettre d'information sur le projet
- **Novembre 2025 : Comité de pilotage**
- **Janvier 2026 : Diffusion d'une nouvelle lettre d'information sur le projet**
- **Janvier- Février 2026 : rencontres bilatérales DREAL-parties prenantes sur la base de demandes de sollicitation**
- **2^{ème} trimestre 2026 : Ouverture prévisionnelle de l'enquête publique**

Calendrier prévisionnel du projet

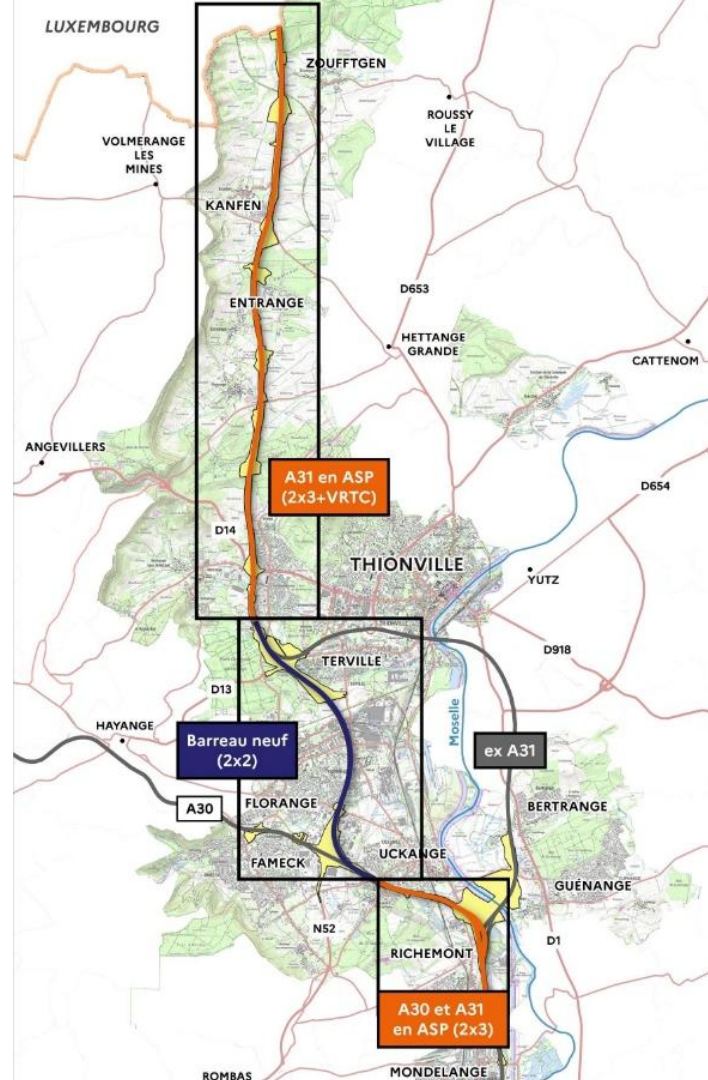
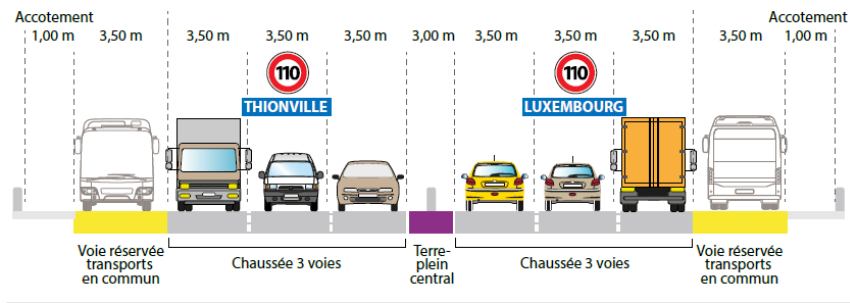
- **2026 S1** : Ouverture de l'enquête publique pour solliciter :
 - la **déclaration d'utilité publique** (DUP) du projet ;
 - les **misés en compatibilité des documents d'urbanisme** (MECDU) ;
 - le **classement autoroutier** de la nouvelle section ;
- **Au plus tôt, mi-2027**: Obtention de la DUP ;
- **2028** : Lancement de l'appel d'offres de mise en concession ;
- **2029** : Attribution de la concession et concertation locale menée par le concessionnaire ;
- **2030** : Consultation du public sur la demande d'Autorisation environnementale et Enquête parcellaire ;
- **2030/2031** : Début des travaux généraux ;

3

Présentation du tracé porté à l'enquête publique

Plan général retenu en 2024

- L'élargissement sur place à **2x3 voies de l'A30** entre Richemont et la section neuve
- L'aménagement d'une section en trace neuve selon **la variante F4**
- L'élargissement sur place à **2x3 voies de l'A31** entre Thionville et la frontière & la création de voies réservées aux transports en commun sur l'espace de la bande d'arrêt d'urgence.



Echangeurs

Echangeur de Richemont

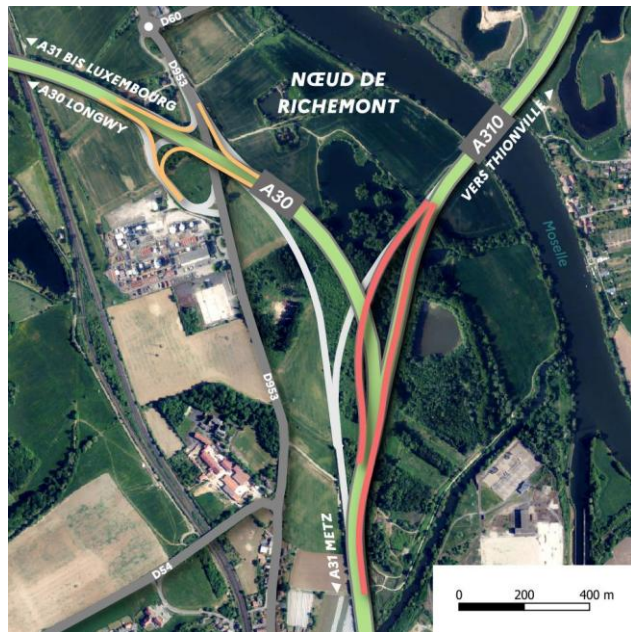


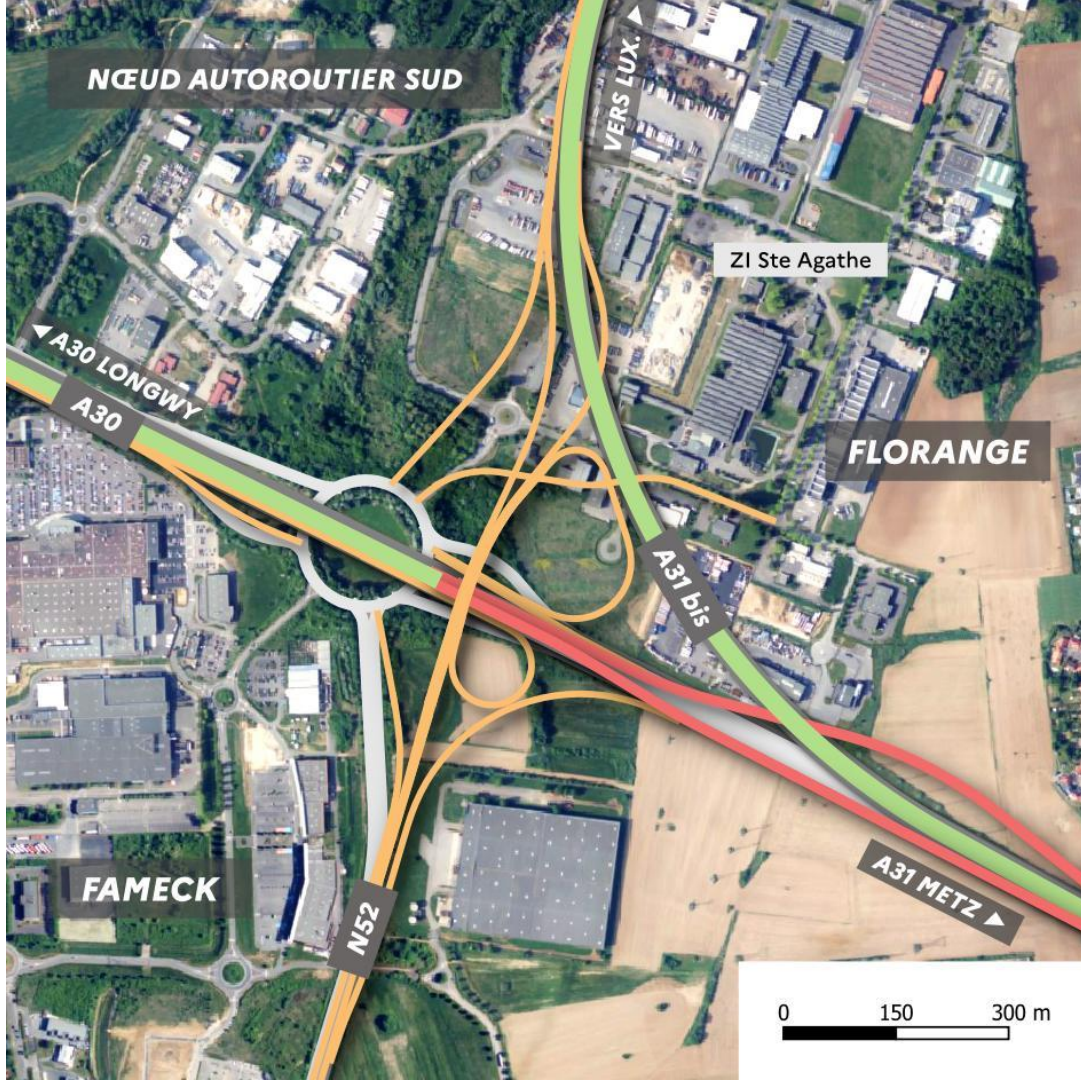
Schéma de l'aménagement



Photo-montage

Visuel strictement illustratif

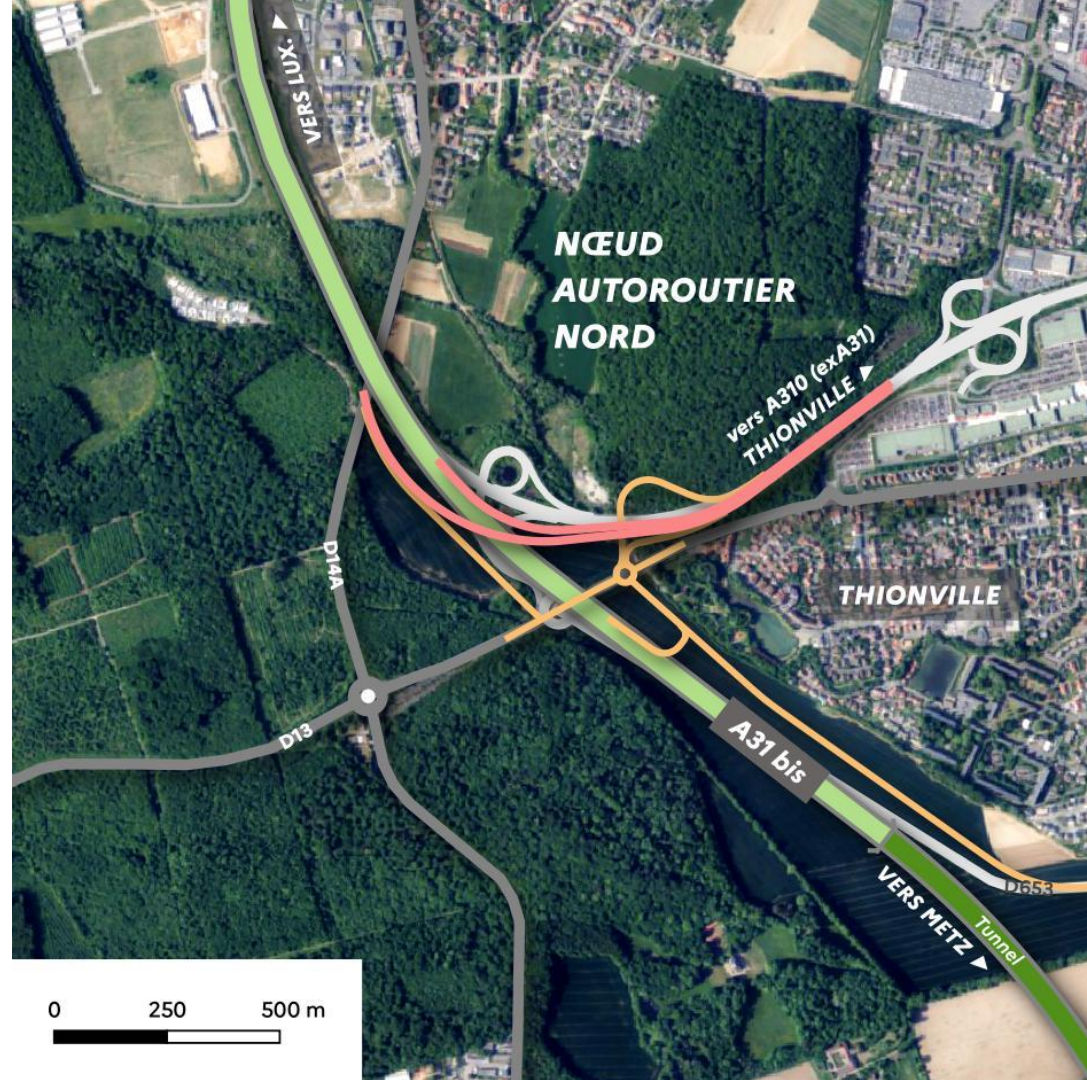
Nœud Sud - Echangeur de Sainte-Agathe



Nœud Sud - Echangeur de Sainte-Agathe



Nœud Nord - Echangeur de l'Etoile



Nœud Nord - Echangeur de l'Etoile



Visuel strictement illustratif

Entrées/Sorties de la section souterraine

Tête de tunnel Nord



Visuel strictement illustratif

Tête de tunnel Nord



Tête de tunnel Nord

Visuel strictement illustratif

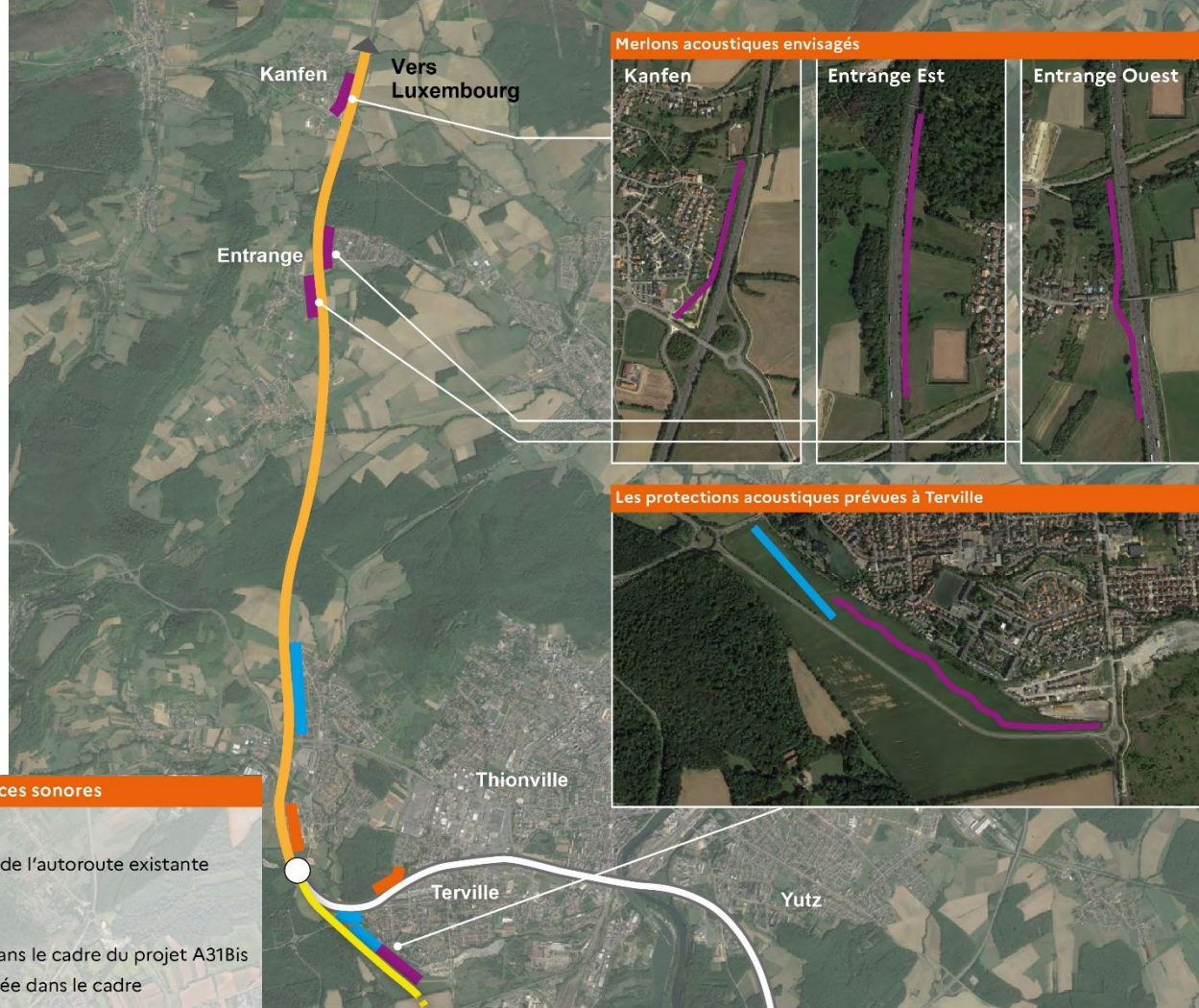


Tête de tunnel Sud



Visuel strictement illustratif

Protections acoustiques





Exemple : écran le long de l'A30 à Uckange

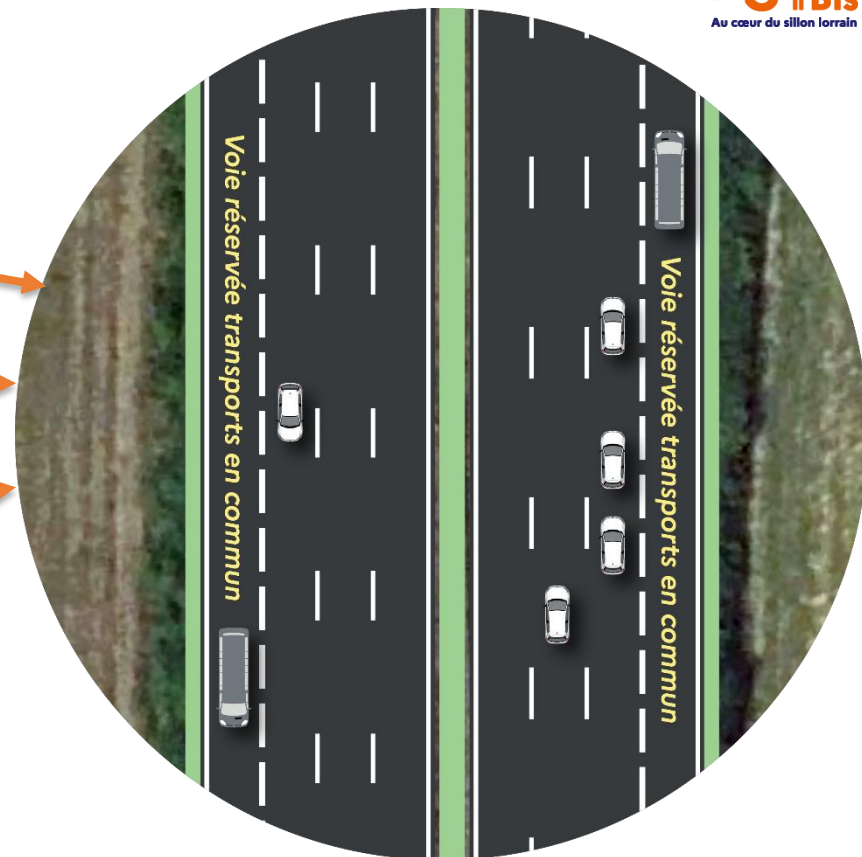
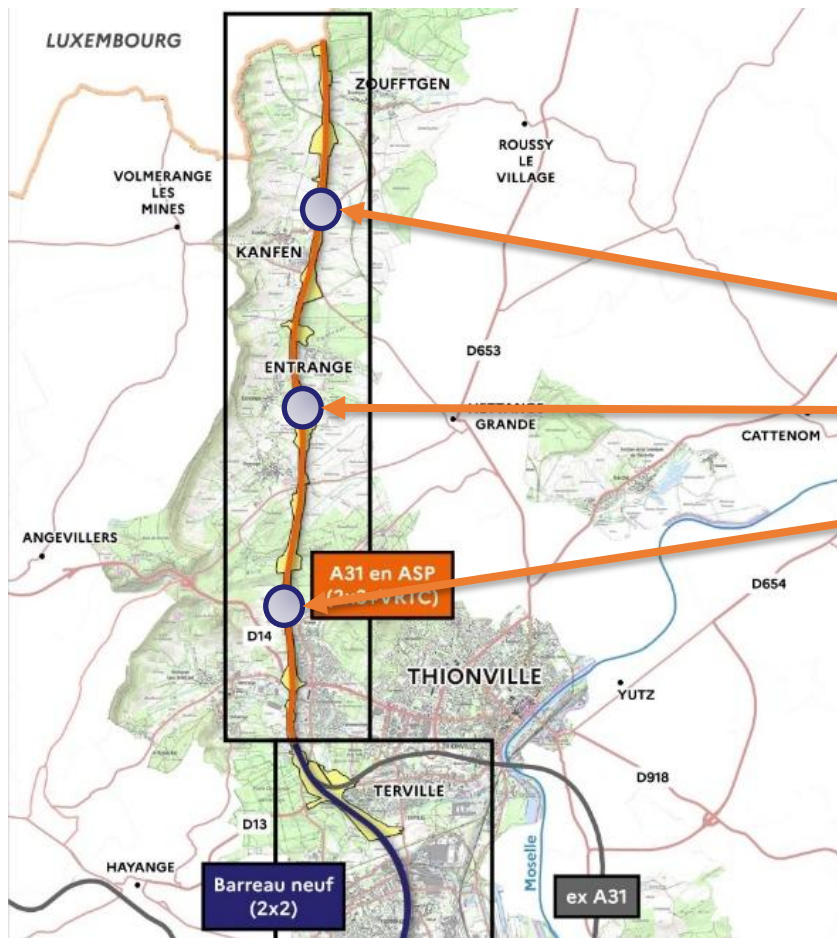


Exemple : merlon & écran à proximité de Terville

A31 Bis
Au cœur du sillon lorrain

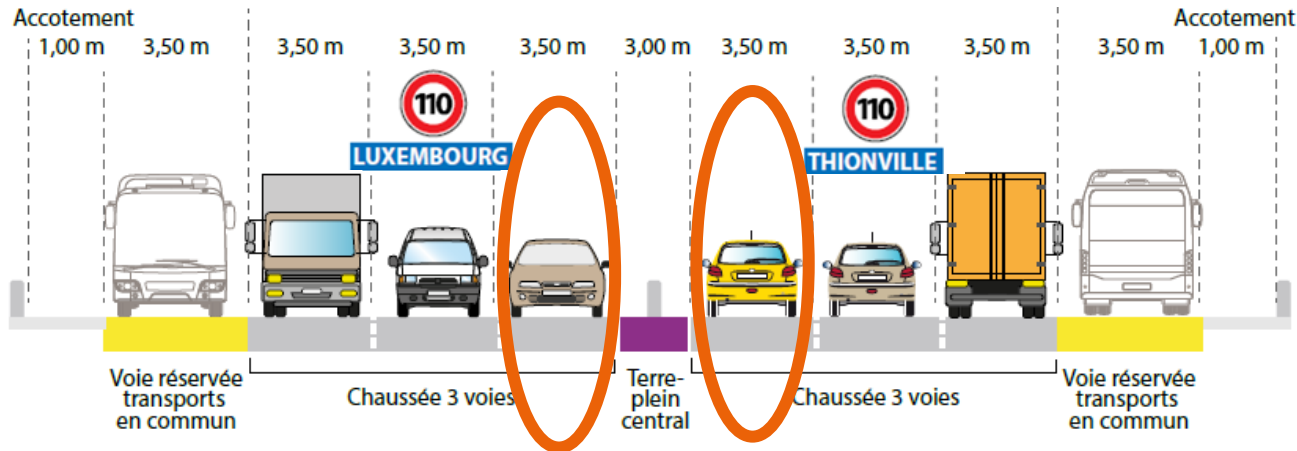


Voies réservées aux transports en commun



Les études se poursuivent avec le Luxembourg pour l'affectation d'une voie au covoiturage

Profil en travers de la section au nord de Thionville



Etude d'opportunité pour des voies de covoiturage

Temps d'échanges

Conclusion



MA PAROLE A DU POUVOIR

Jean-Michel STIEVENARD

Luc MARTIN

GARANTS DE LA CONCERTATION



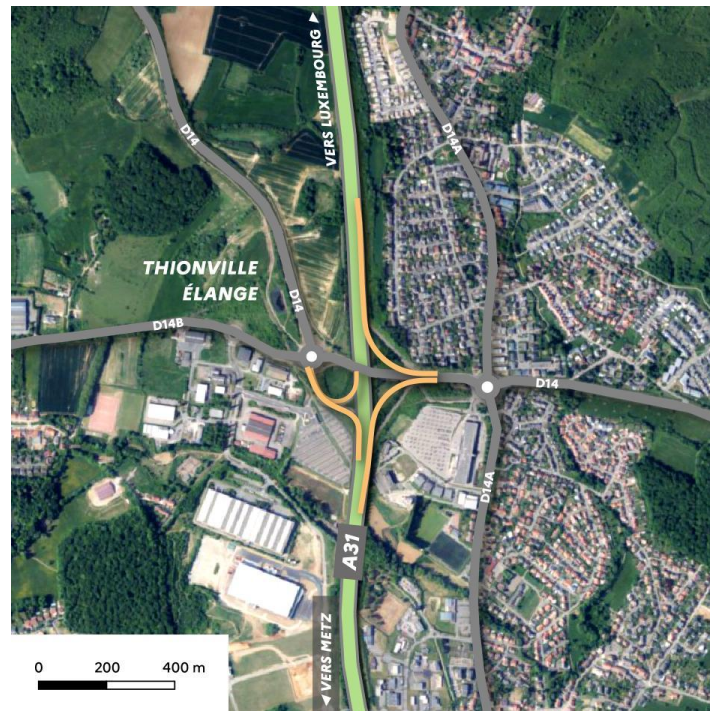
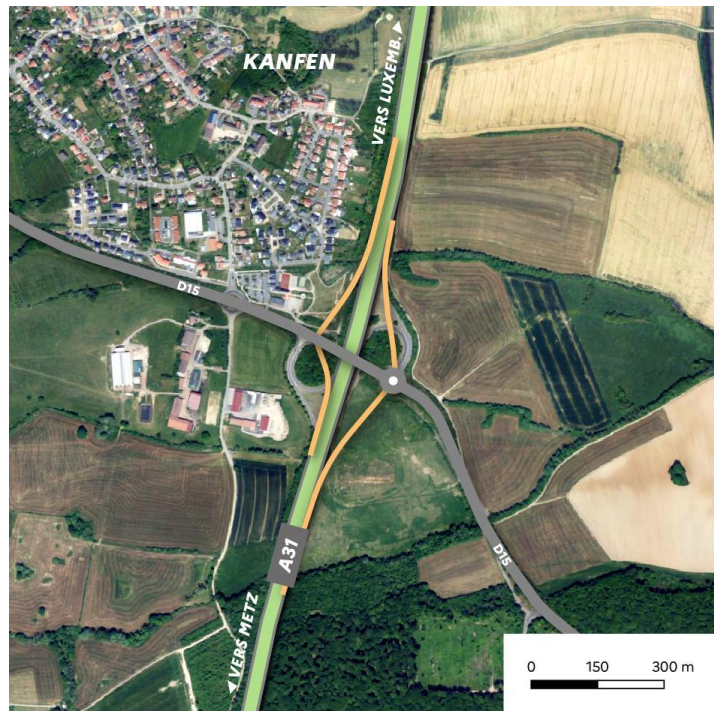
**PRÉFET
DE LA MOSELLE**

*Liberté
Égalité
Fraternité*

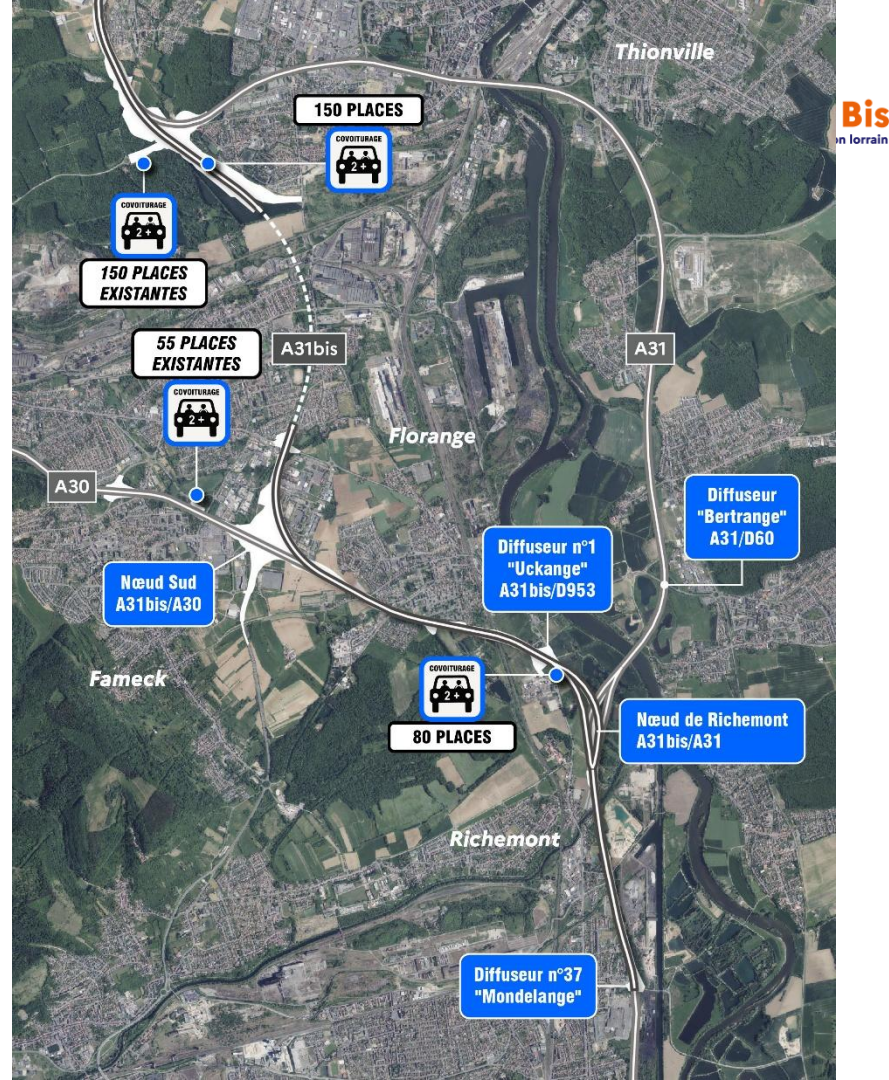
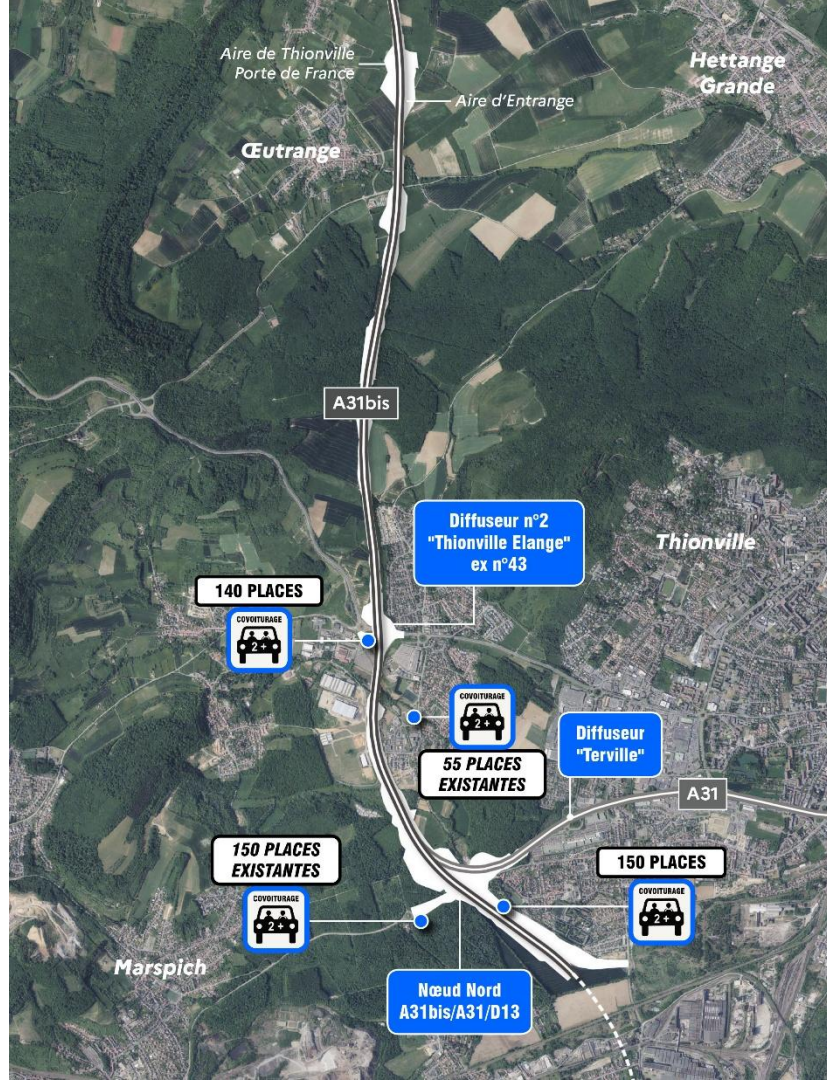
Pascal BOLOT
PREFET DE LA MOSELLE

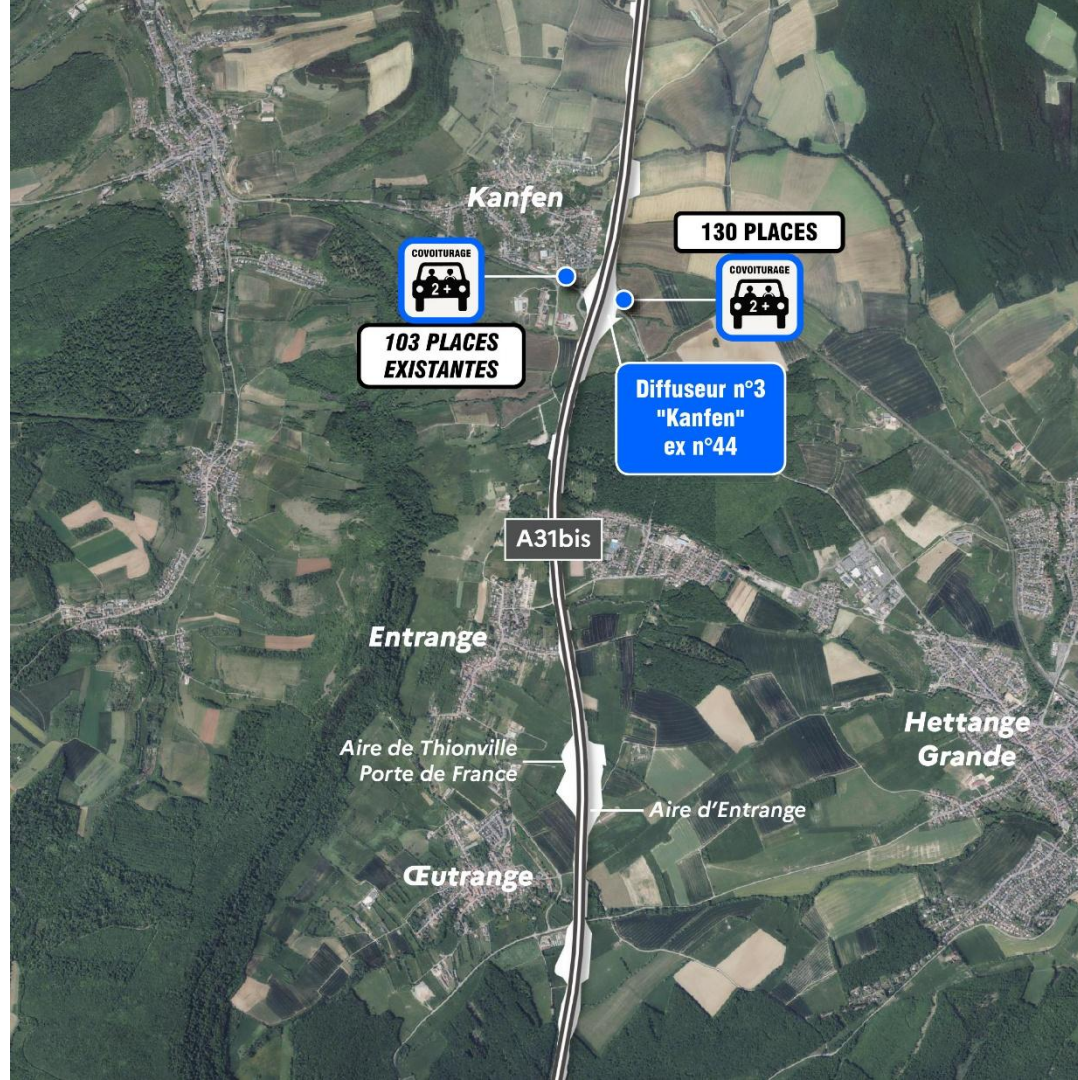
Annexes

Autres échangeurs



Aires de covoiturage





Sections soumises à péage

Sections soumises à péage

Caractéristique de la concession :

- Prix du péage proposé par les candidats à l'appel d'offres
- **Modulation horaire** du prix selon les périodes de pointes ou creuses
- Existence d'**abonnement**

