



**PRÉFET
DE LA MOSELLE**

*Liberté
Égalité
Fraternité*

Direction régionale de l'environnement,
de l'aménagement et du logement

A31 Bis

Au cœur du sillon lorrain

SECTEUR NORD

RICHEMONT – FRONTIÈRE
LUXEMBOURGEOISE

Atelier sur l'analyse multicritère des variantes du contournement de Thionville

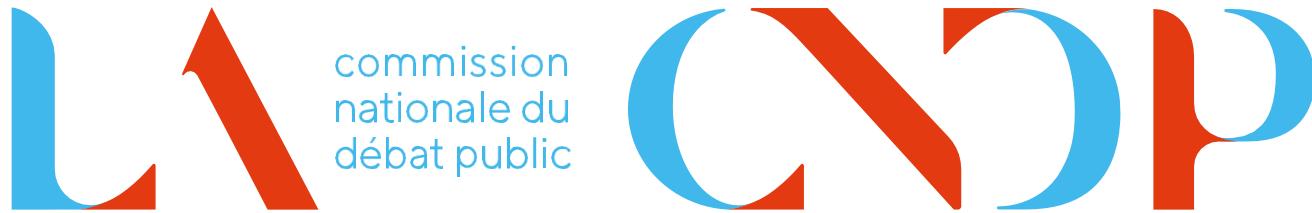
Gymnase du collège de Florange
9 janvier 2023



**PRÉFET
DE LA MOSELLE**

*Liberté
Égalité
Fraternité*

Hervé VANLAER
DREAL GRAND EST



MA PAROLE A DU POUVOIR



Jean-Baptiste POINCLOU

Modérateur

Déroulé de la réunion

Les variantes – *20 min*

Travail en groupes – *1 h*

Restitution – *30 min*

Conclusion – *10 min*



**PRÉFET
DE LA MOSELLE**

*Liberté
Égalité
Fraternité*

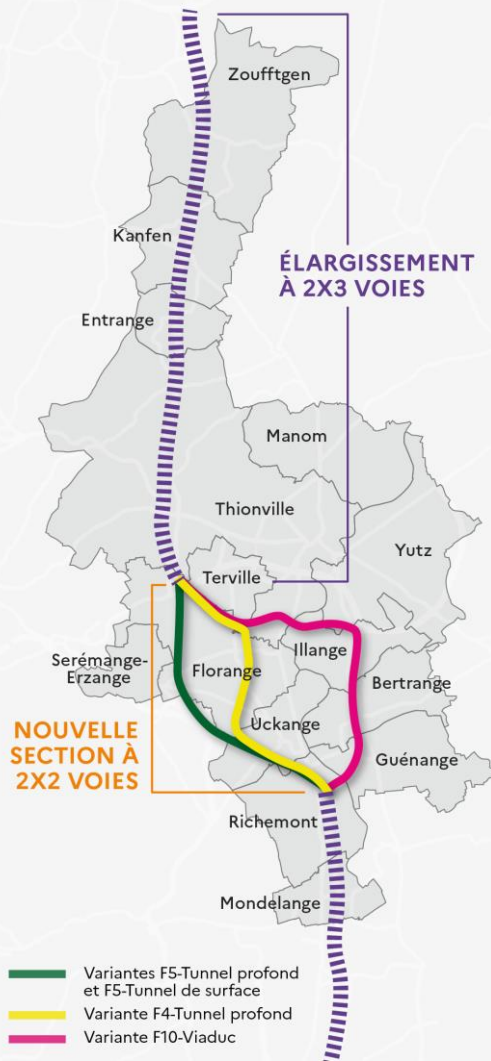
Paul BOUZID
DREAL GRAND EST

1

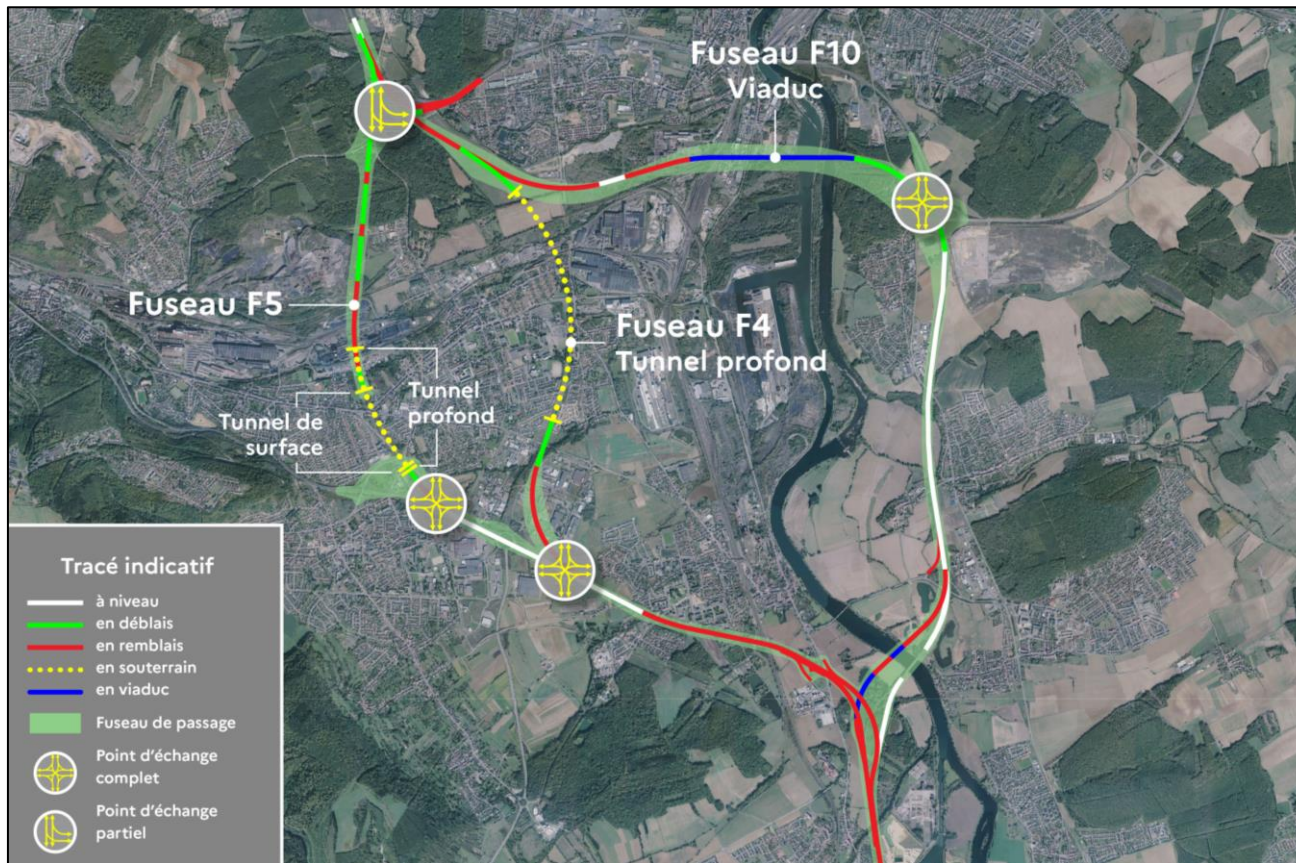
Les 4 variantes du contournement de Thionville

Les aménagements envisagés

- Un élargissement à **2x3 voies** avec la transformation de la bande d'arrêt d'urgence en **voie réservée aux transports en commun** entre Thionville et la frontière luxembourgeoise
- 4 variantes en tracé neuf à **2x2 voies** pour le contournement de Thionville
- La **mise en concession** de l'ensemble de la section



Présentation des variantes du contournement de Thionville





**PRÉFET
DE LA MOSELLE**

*Liberté
Égalité
Fraternité*

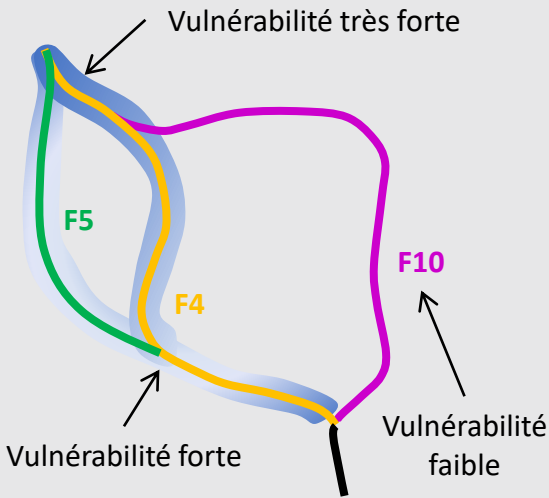
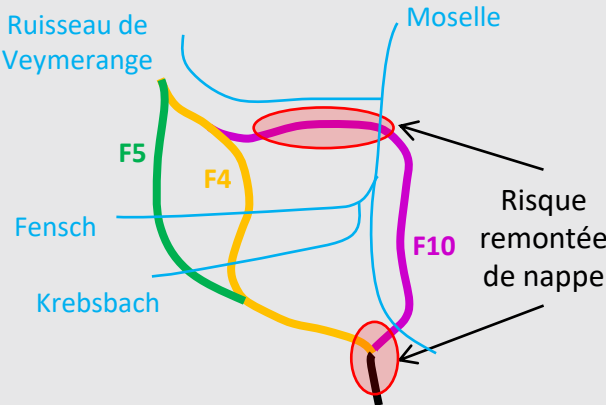
Laure PERRIN
DREAL GRAND EST

Milieu physique

Relief	Géologie
<p>Relief légèrement contrasté</p> <p>Relief légèrement contrasté</p> <p>Relief plat</p> <p>Point haut</p> <p>F5</p> <p>F4</p> <p>F10</p>	<p>Sols caractéristiques d'une large vallée alluviale profonde pour les 3 fuseaux.</p> <p>Pas de problématique particulière identifiée.</p>

Eaux souterraines et superficielles

Risque inondation

Eaux souterraines	Captages d'eau potable	Eaux superficielles / Inondation
<p>Les tunnels ne sont pas positionnés sur des nappes actives.</p>  <p>Vulnérabilité très forte</p> <p>Vulnérabilité forte</p> <p>Vulnérabilité faible</p> <p>F5</p> <p>F4</p> <p>F10</p>	<p>F4 et F5 : Traversent des périmètres de protection éloignés et rapprochés de captage d'alimentation en eau potable.</p> <p>F10 : Traverse uniquement un périmètre de protection éloigné de captage d'alimentation en eau potable.</p>	<p>Risque lié à la remontée de nappe :</p> <ul style="list-style-type: none">▪ Ouvrage dimensionné pour éviter d'impacter les écoulements▪ Création d'ouvrages hydrauliques  <p>Ruisseau de Veymerange</p> <p>Moselle</p> <p>F5</p> <p>F4</p> <p>F10</p> <p>Fensch</p> <p>Krebsbach</p> <p>Risque remontée de nappe</p>

Sites et sols pollués

- **F4 et F10** : pas de contraintes fortes identifiées
- **F5** : traverse le périmètre associé à la cokerie de Serémange-Erzange
 - **F5 Tunnel de surface** : dépollution des sols complexes engendrant des délais supplémentaires
 - **F5 Tunnel profond** : délais supplémentaires et contrainte majeure liés au traitement des sols excavés pour la sortie du tunnel



Cokerie de Serémange-Erzange

Milieu naturel

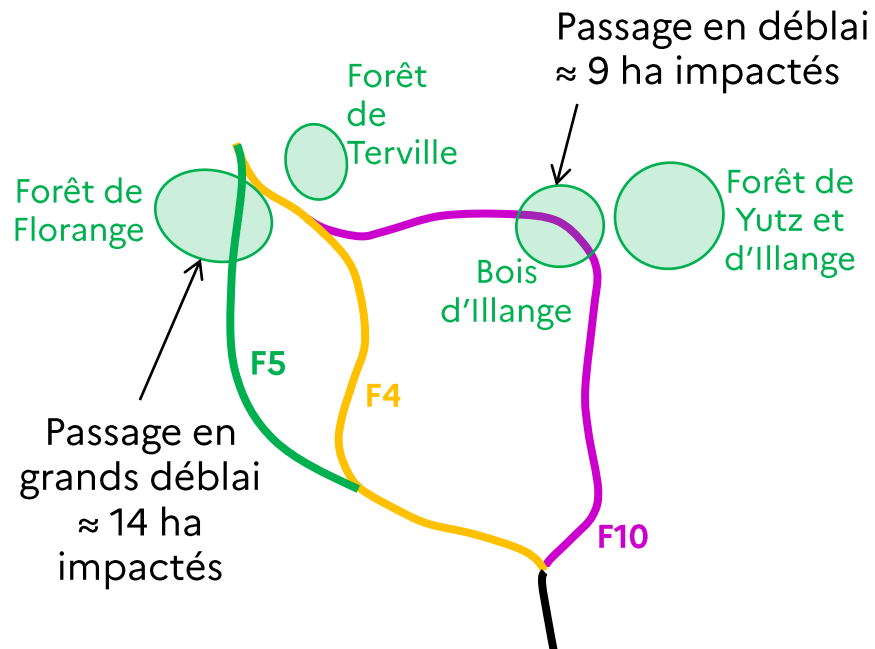
Zones humides

« Terrains, exploités ou non, habituellement inondés ou gorgés d'eau, dont la végétation est dominée par des plantes hygrophiles »

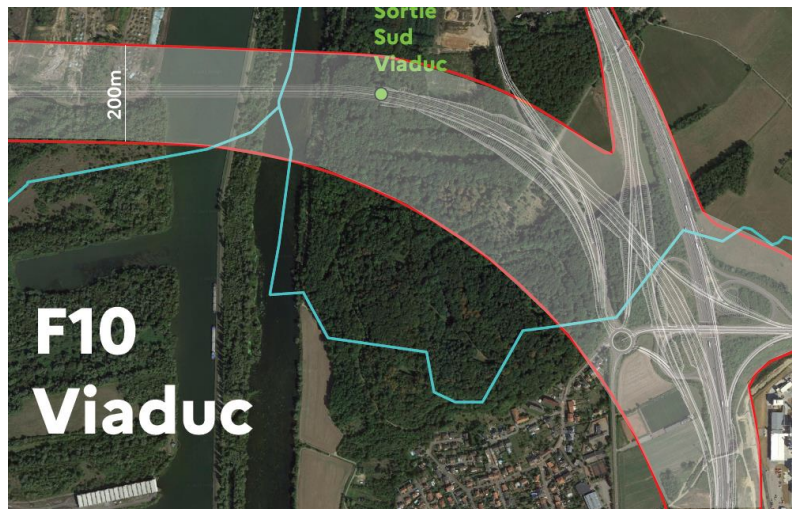
	F4	F5	F10
Tracé soumis à compensation de zones humides	OUI	OUI	OUI

→ Le tracé définira l'impact précis.

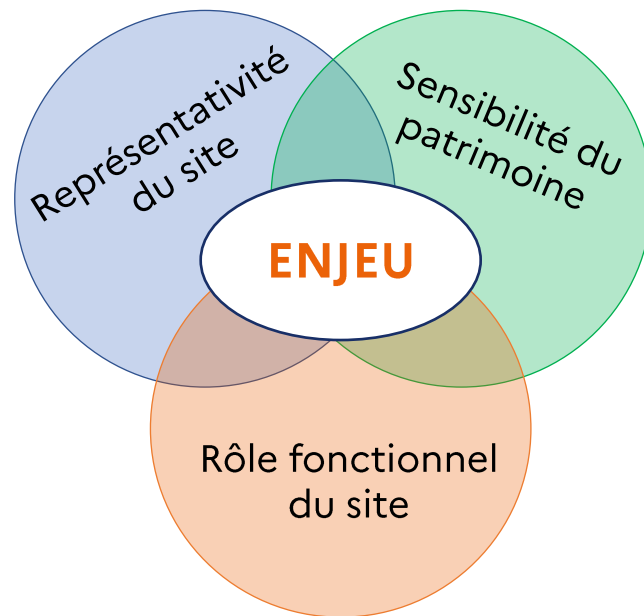
Boisements



Impacts potentiels sur les boisements

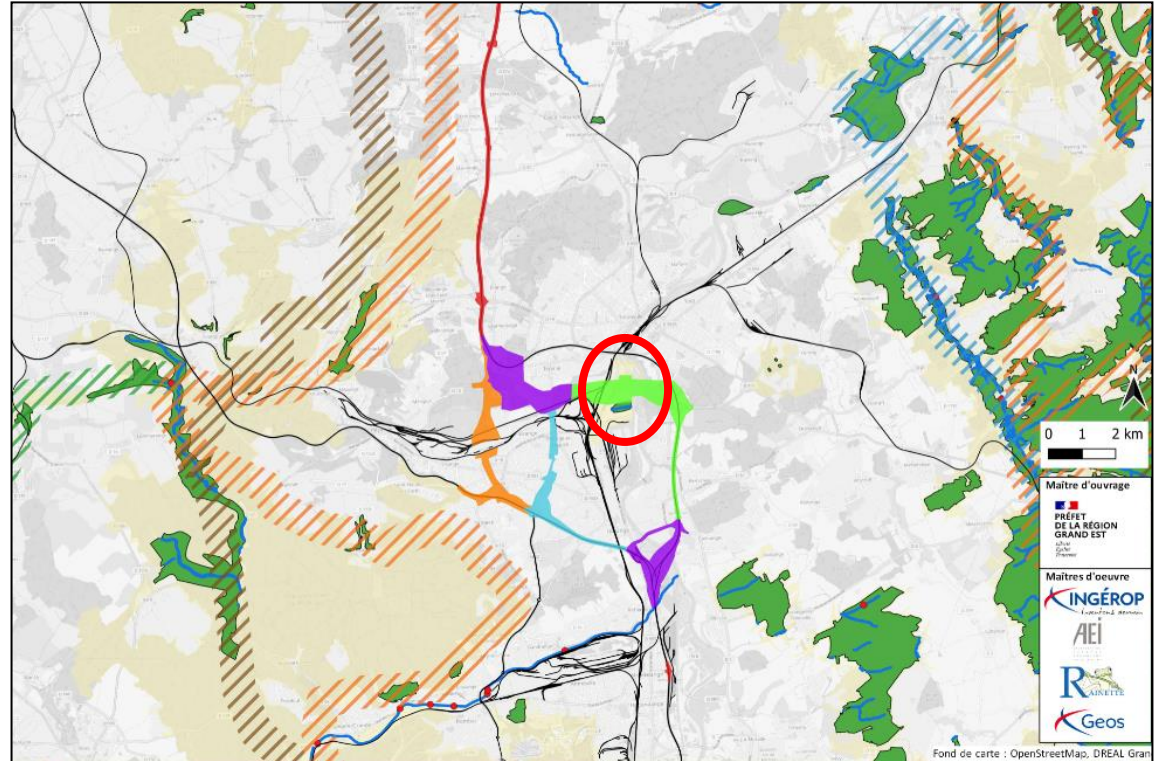


<i>Enjeux de conservation du patrimoine</i>	F4	F5	F10
Mammifères terrestres	Faible	Faible	Faible
Chiroptères	Moyen	Moyen	Fort
Avifaune (oiseaux)	Faible à moyen	Faible à moyen	Faible à moyen
Reptiles	Faible	Faible	Faible à moyen
Amphibiens	Moyen à fort	Moyen à fort	Moyen à fort
Invertébrés	Moyen à fort	Moyen à fort	Moyen à fort



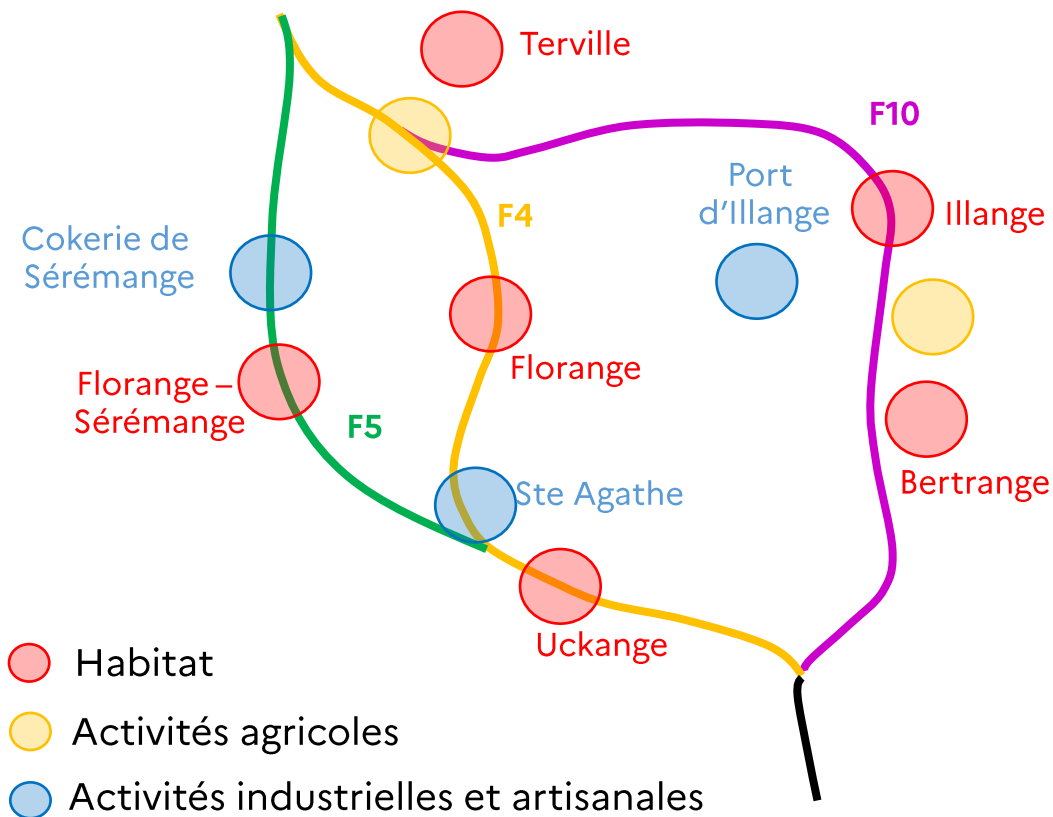
Continuités écologiques

- Aires d'études non concernées par les grands corridors écologiques ;
- F10 traverse un réservoir de biodiversité de la TVB et une zone de perméabilité forte.



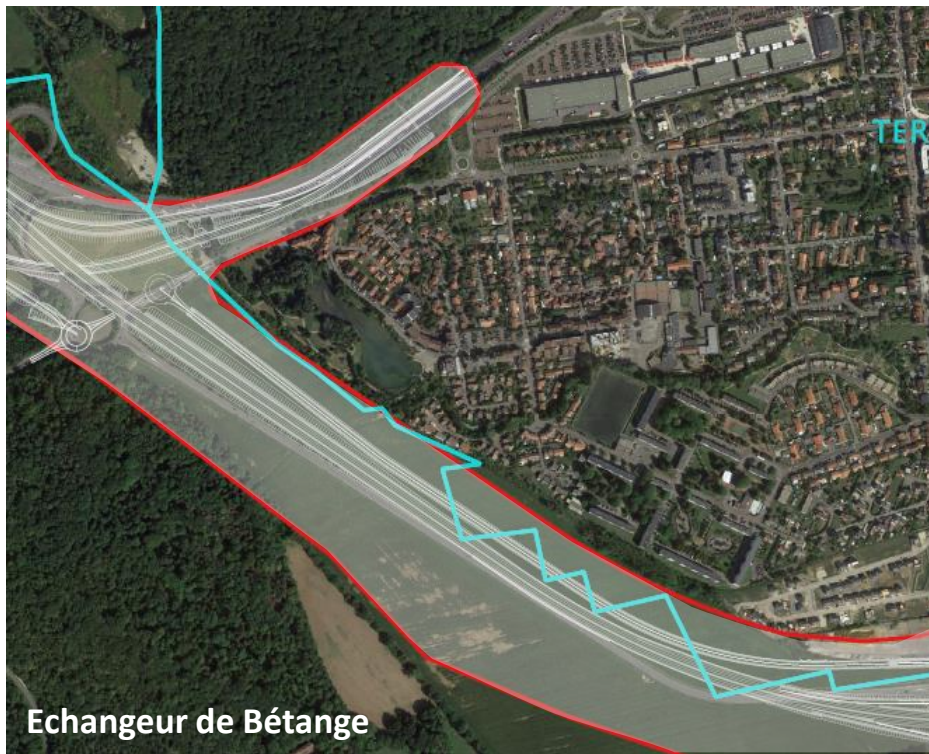
Milieu humain

Activités et équipements



- Impact limité sur les terrains agricoles
- Zone d'activité Sainte Agathe impactée par F4 et F5
- Zones d'habitat directement impactées : Florange, Fameck et Uckange
- Servitudes et réseaux: difficultés accrues sur F4 et F5

F10 Viaduc - Impacts potentiels sur le milieu humain



Echangeur de Bétange

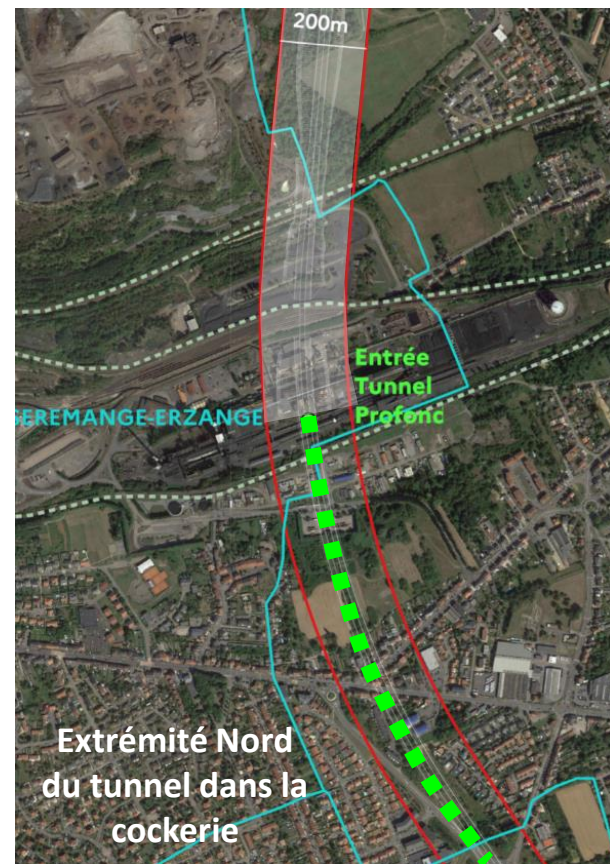
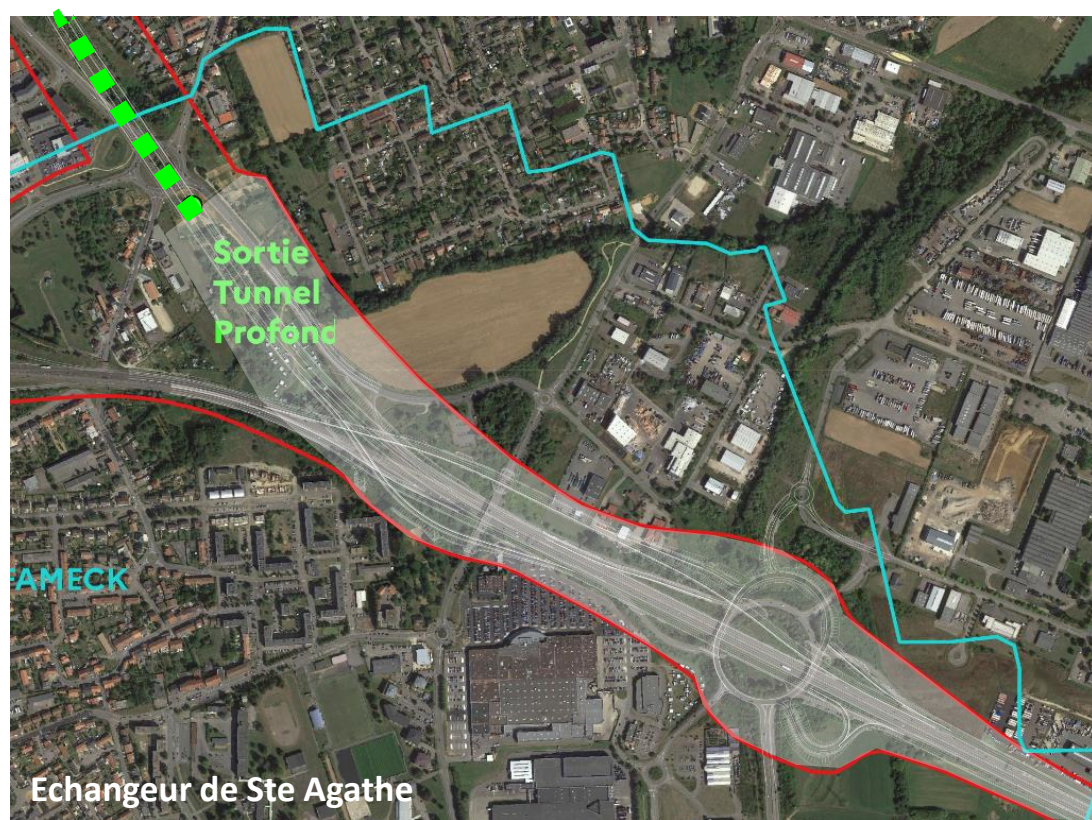


Echangeur d'Illange

F4 - TP - impacts potentiels sur le milieu humain



F5 – TP - Impacts potentiels sur le milieu humain



F5 – TS - Impacts potentiels sur le milieu humain



Acquisitions foncières et expropriations d'habitations à prévoir sur la longueur comprise entre les têtes de tunnel.

Paysage et patrimoine

Paysage

		F4	F5	F10
Enjeux : Insertion du projet dans un paysage...	...urbain	Enjeu fort mais Impact modéré (tunnel)	Enjeu fort mais Impact modéré (tunnel profond) à fort (tunnel de surface)	Enjeu faible
	...patrimonial (Domaine de Bétange)	Enjeu fort mais Impact modéré	Enjeu fort et Impact fort	Enjeu fort et Impact fort
	...naturel	Enjeu faible	Enjeu fort et Impact fort (Forêt de Florange)	Enjeu modéré (Bois d'Illange)



**PRÉFET
DE LA MOSELLE**

*Liberté
Égalité
Fraternité*

Paul BOUZID
DREAL GRAND EST

2

Travail en groupes

Objectifs de l'atelier

- Identifier les atouts et inconvénients des variantes de contournement de Thionville
- Identifier les critères les plus importants dans la comparaison des options de tracé de la déviation
- Identifier les compléments d'information à apporter sur les variantes

Jean-Baptiste POINCLOU

Modérateur

Plusieurs documents à disposition

- Le dossier de concertation
- La carte représentant les 4 variantes
- Les cartes des 3 fuseaux (F4, F5 et F10)
- Les cartes des enjeux des 4 variantes
- Les profils en long des 4 variantes
- Les cartes des fonctionnalités d'échanges
- Le tableau d'analyse multicritères des variantes de contournement de Thionville

Le guide du travail en groupe

- Durée : 60 minutes
- **Désignation d'un rapporteur** au sein de chaque groupe, chargé de faire une restitution à la fin de la réunion
- **La DREAL Grand-Est est à votre disposition pour répondre à vos questions ou besoins d'informations complémentaires**

A31Bis
Au cœur du sillon lorrain

Atelier de Florange sur l'analyse multicritères des 4 variantes de contournement de Thionville

Guide du travail en groupe

Quelques bonnes pratiques :


- Veiller à ce que chaque personne à la table puisse s'exprimer
- Ne pas juger les paroles des autres et rester courtois
- Ne pas masquer vos désaccords dans la restitution
- **Désigner un rapporteur pour noter les réflexions du groupe et les restituer, en 5 minutes, à la fin de l'atelier**
- Ne pas hésiter à solliciter l'équipe projet de la DREAL Grand-Est ou l'équipe d'animation en cas de besoin

Documents à votre disposition :

- Le tableau d'analyse multicritères des variantes de contournement de Thionville
- Le dossier de concertation
- La carte représentant les 4 variantes
- Les profils en long des 4 variantes
- Les cartes des enjeux des 4 variantes
- Les cartes des 3 fuseaux (F4, F5 et F10)
- Les cartes des fonctionnalités d'échanges

Objectifs du travail en groupe :

- Identifier les atouts et inconvénients des variantes de contournement de Thionville
- Identifier les critères les plus importants dans la comparaison des options de tracé de la déviation
- Identifier les compléments d'information à apporter sur les variantes



Temps de travail en groupes

Restitution

Conclusion



MA PAROLE A DU POUVOIR

Jean-Michel STIEVENARD

Luc MARTIN

GARANTS DE LA CONCERTATION

Prochaines rencontres publiques

Date	Lieu	Objet
14 Janvier 2023 matin	Fameck Marché	Rencontre de proximité
17 janvier 2023 19h00	Fameck Salle Victor Hugo	Réunion publique thématique sur les circulations, le système d'échange et les reports de trafic
28 janvier 2023 matin	Florange	Marche exploratoire F5 Inscription sur a31bis.fr
28 janvier 2023 14h00	Bertrange Salle des fêtes Jacques Martin	Réunion publique
2 février 2023 19h	Thionville Salle Val-Marie	Réunion publique de clôture

Rendez-vous
sur le site Internet :
www.a31bis.fr

Merci de votre attention !